



AEROPORTO INTERNAZIONALE di NAPOLI



Aeroporto **Internazionale** di Napoli - Ge.S.A.C. S.p.A.

Il trasporto aereo delle merci: potenzialità e prospettive

Primo incontro con il Partenariato Economico
Tavolo Tecnico dell'Area Logistica Integrata Campana

L'Aeroporto Internazionale di Napoli

«Siamo **driver** per lo sviluppo dell'economia, del turismo e del trasporto nella Regione ...

...e vogliamo diventare la principale **porta** di ingresso al Sud Italia dal resto del mondo»



L'Aeroporto Internazionale di Napoli

*«Come la maggior parte degli Aeroporti Italiani ed Europei, **l'APT di Napoli** ha una chiara vocazione verso il **trasporto passeggeri**»*



Il trasporto delle merci per via aerea è concentrato in pochi scali aeroportuali



→ MXP è il **1°** polo in Italia con **55%** delle merci aviotrasportate e **7°** in Europa

→ I primi 3 APT movimentano il **90%** delle merci aviotrasportate in Italia (tonn 2016):

1. MXP **536.862** (≈60kt corrieri)
2. FCO **155.012**
3. BGY **117.660**
4. VCE **54.840**
5. BLQ **37.433** (≈30kt corrieri)
-
9. NAP **6.950** (su 36 scali)

→ L'APT di **MXP**, movimentata oltre **70** volte le merci trasportate a Napoli¹⁾

1) L'APT di **FCO** ha un traffico **pax 6** volte superiore a quello di Napoli

Il trasporto delle merci per via aerea è marginale in termini di volumi ma non di valore

*In Italia solo il **2%** del **volume** delle merci viaggia per **via aerea***

*... ma rappresenta il **40%** del **valore** totale delle merci trasportate*



Il mercato dei corrieri espresso è in continua crescita

- Il mercato dei **corrieri espresso**, spinto dall'e-commerce, è in continua crescita e rappresenta una nicchia nel mondo della logistica, importante per lo **sviluppo dell'economia**
- Napoli è un importante mercato per i **consumers**
- L'**Aeroporto** in questo settore può giocare un **ruolo fondamentale** al servizio del territorio e dei cittadini e per aumentare la competitività delle imprese
- Questa potenzialità di sviluppo del mercato dei corrieri espresso necessita di una risposta **infrastrutturale** da parte dell'aeroporto



Un Aeroporto vicino la città ...



“**City Airport**”: 15 min dal Centro di Napoli (meno di 5km)

Vicino alle principali **attrazioni turistiche** del Sud Italia

Vicino al **Porto** di Napoli, alla **Stazione** centrale di Napoli e alla nuova **Stazione AV**

Dal 2021 connessa alla **Linea 1** della Metropolitana di Napoli

... ma collegato alle principali arterie autostradali
(A1, A3, A16)



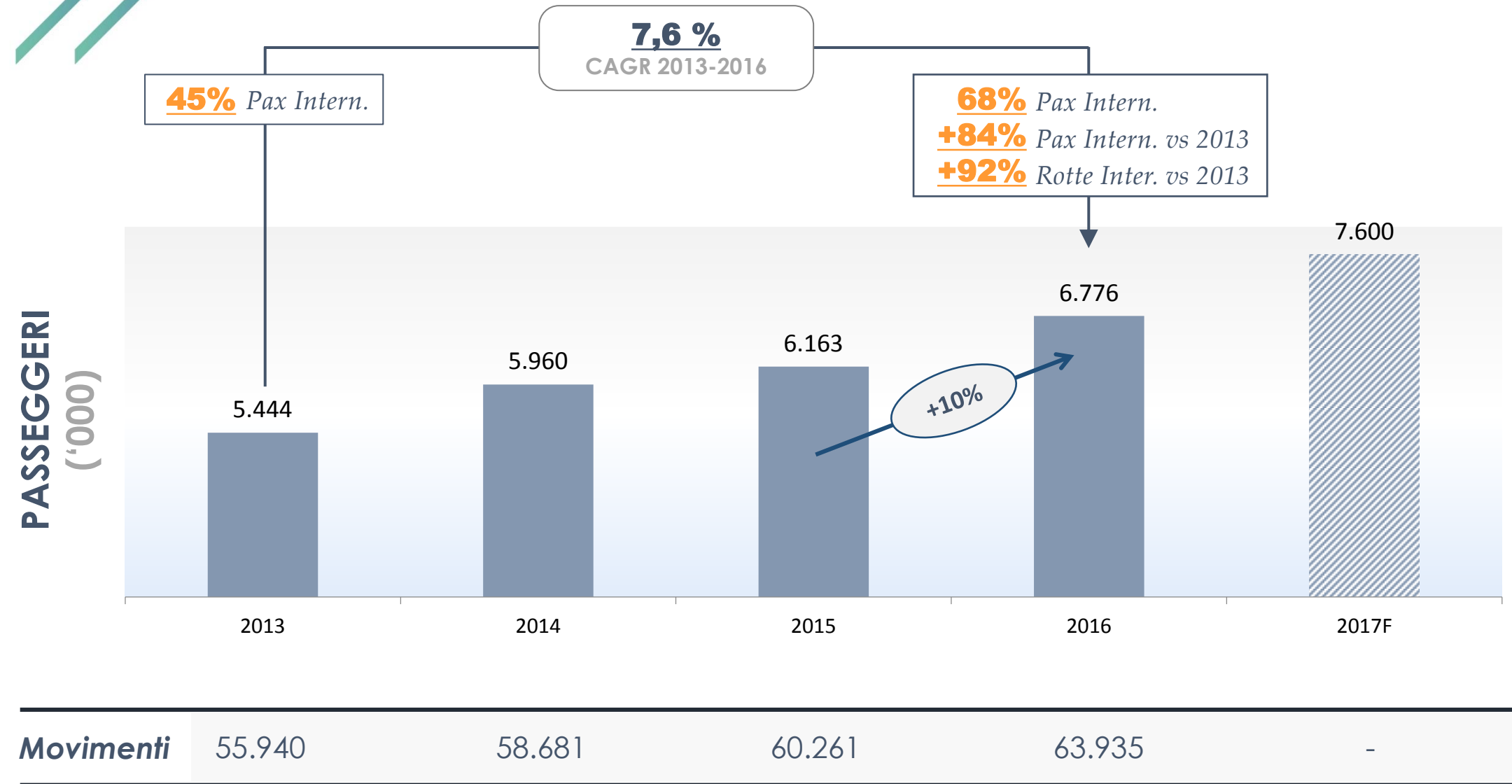
... e con una catchment area unica al mondo



- ✓ **Terza** città più grande d'Italia
1,2M di abitanti
- ✓ **Seconda** area metropolitana
d'Italia **4,6M** di persone
- ✓ **Prima** catchment area per densità
7M di persone (due ore di auto)
429 abitanti/km² vs 201 (Italia)

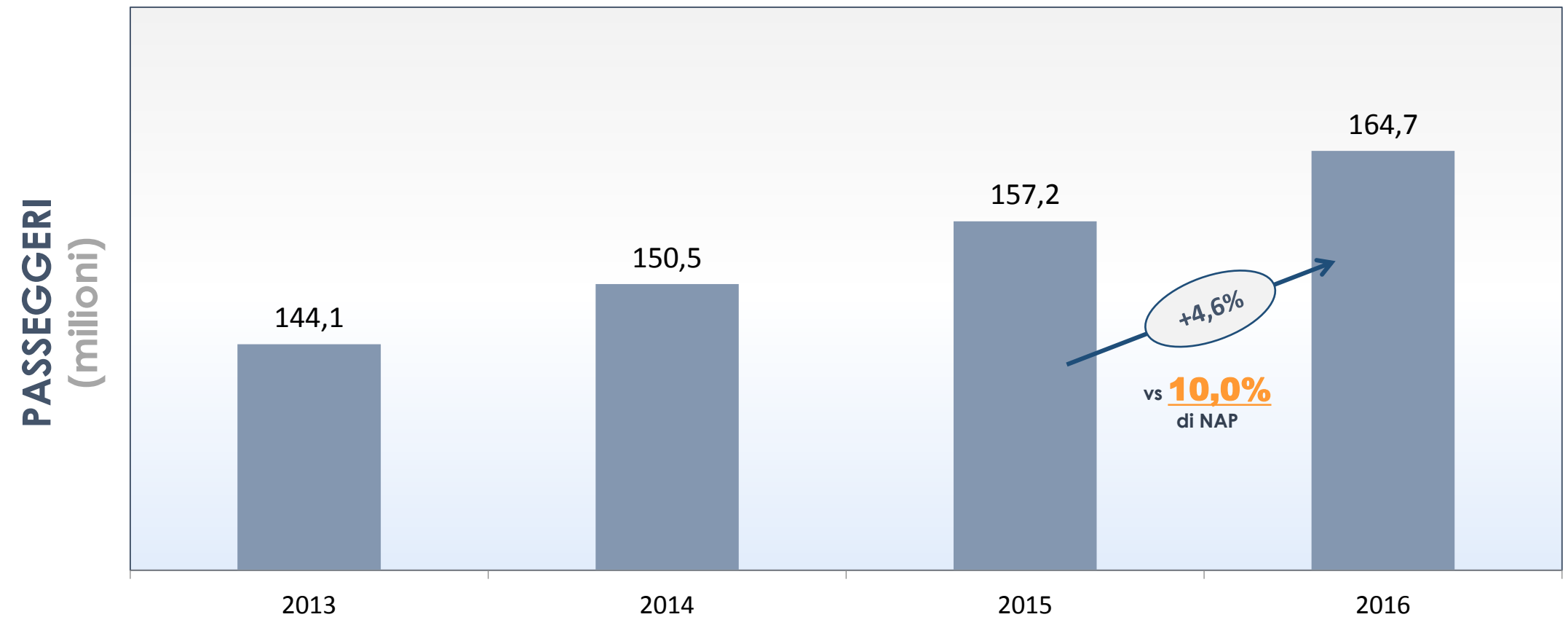
6 siti patrimonio
dell'umanità dell'UNESCO

Il traffico passeggeri a Napoli è in costante crescita



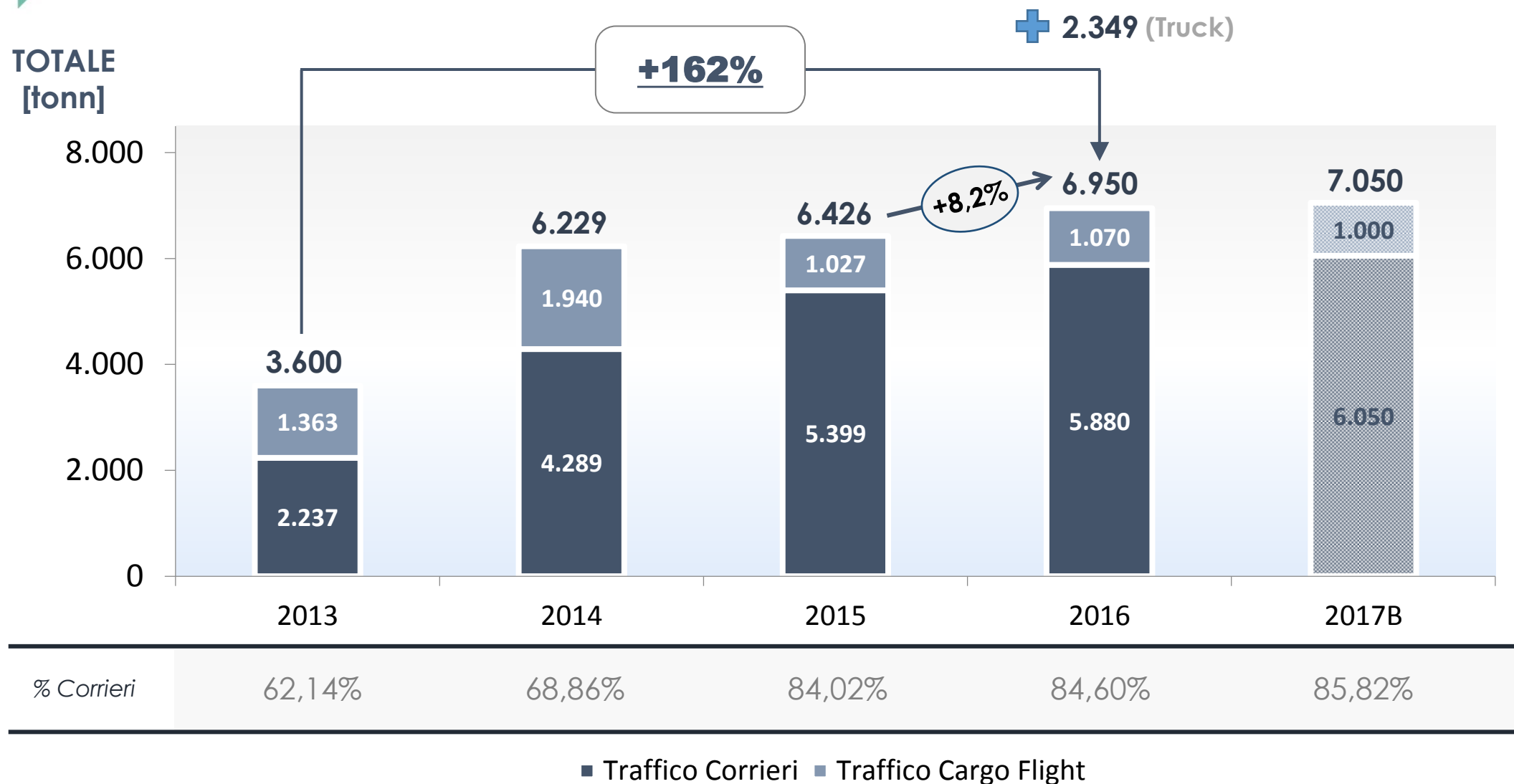
... una crescita oltre il doppio della media nazionale

Trend traffico passeggeri negli aeroporti italiani 2013-2016



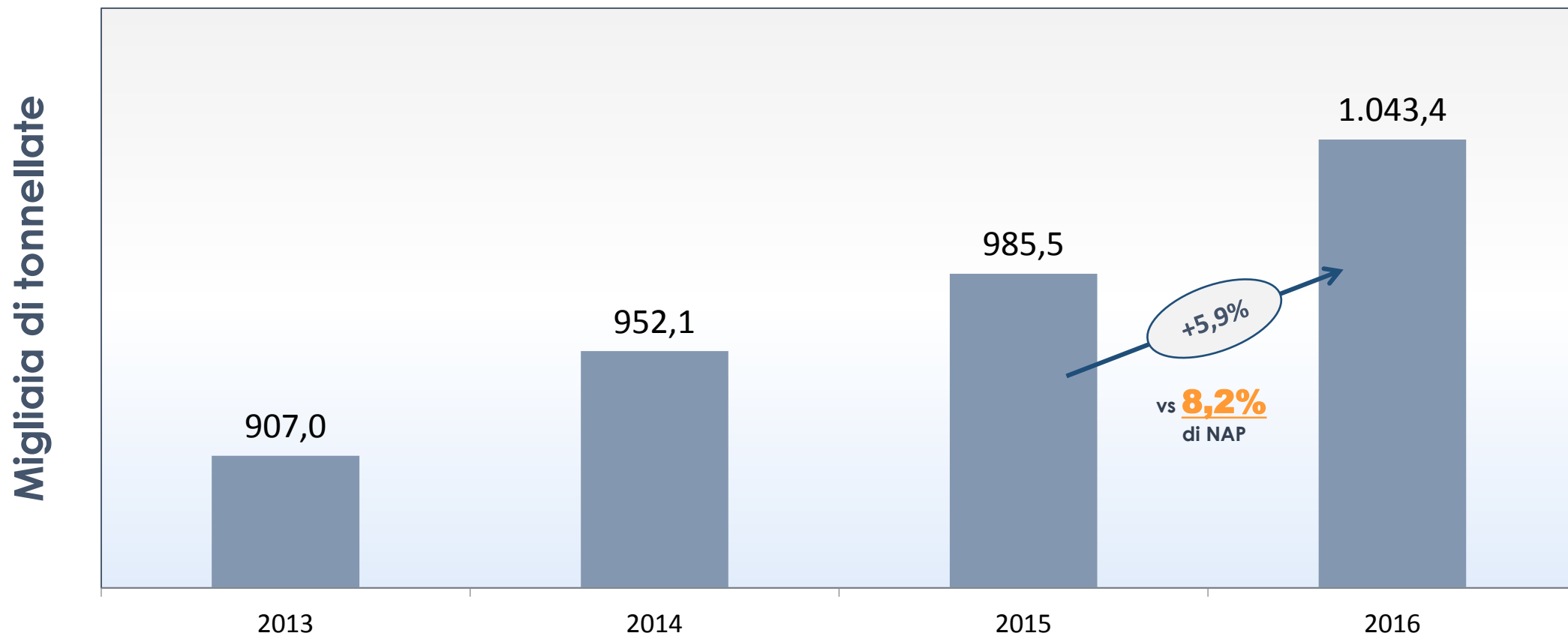
Fonte: Assaeroporti su dati società di gestione aeroportuale - 2016

Il traffico merci a Napoli è raddoppiato grazie alla crescita dei corrieri espresso ...



Siamo cresciuti più della media italiana

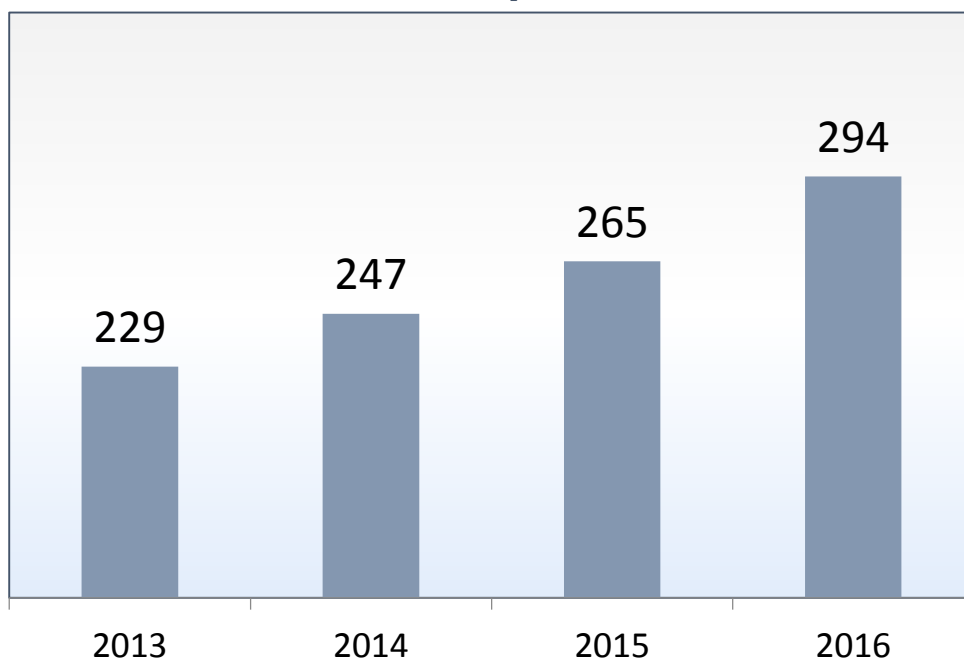
Trend traffico cargo negli aeroporti italiani 2013-2016



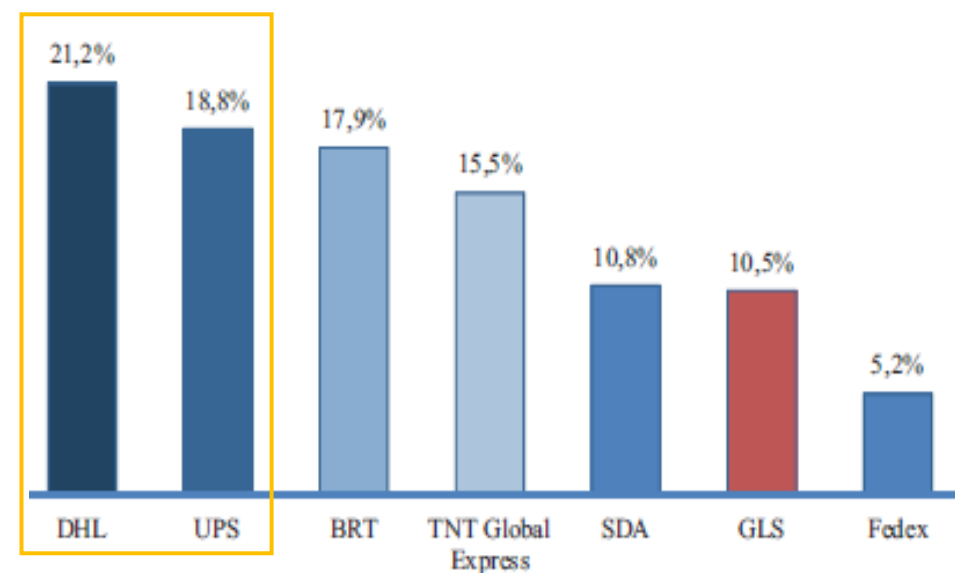
Fonte: Assaeroporti su dati società di gestione aeroportuale - 2016

Il traffico dei corrieri espresso in Italia

Volumi corrieri espresso [milioni di invii]



Quote di mercato in Italia



Operano presso l'APT di Napoli
→ DHL dal 2013
→ UPS dal 2017

Andamento del traffico merci in Italia

➔ Solo il cargo aereo ha raggiunto e superato i valori pre-crisi (2007)

➔ L'e-commerce (+15%) ha spinto il traffico delle merci

✓ Courier +8%

✓ Cargo Aereo + 5,1%



Strada

viaggi

+3,0 naz.

+2,7 intern.

fatturato

+3,2 naz.

+3,0 intern.



Ferrovia

treni/km

+2,6



Aereo

tonnellate

+5,1



Mare

+5,4 teu.

+5,3 ton.



Corrieri Nazionali

consegne

+2,4

fatturato

+2,4



Corrieri Espresso

consegne

+8,0

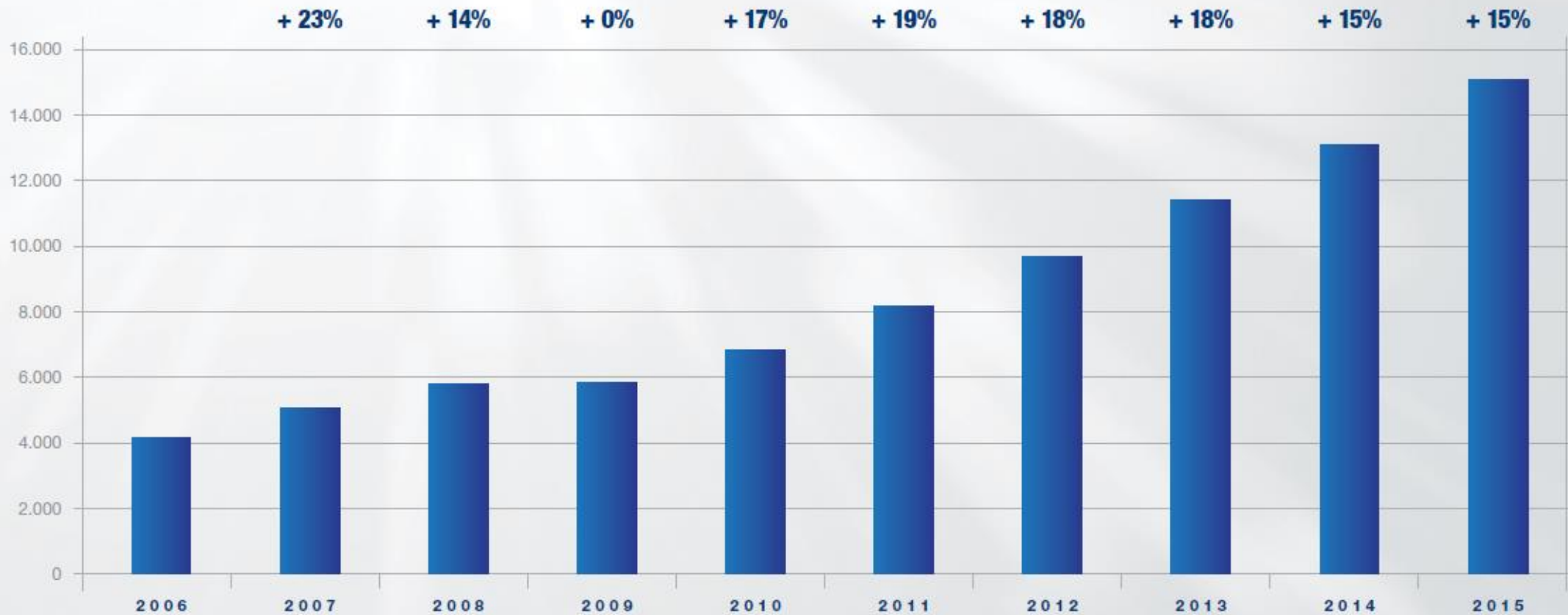
fatturato

+6,0

L'e-commerce in Italia

Continua la crescita a due cifre

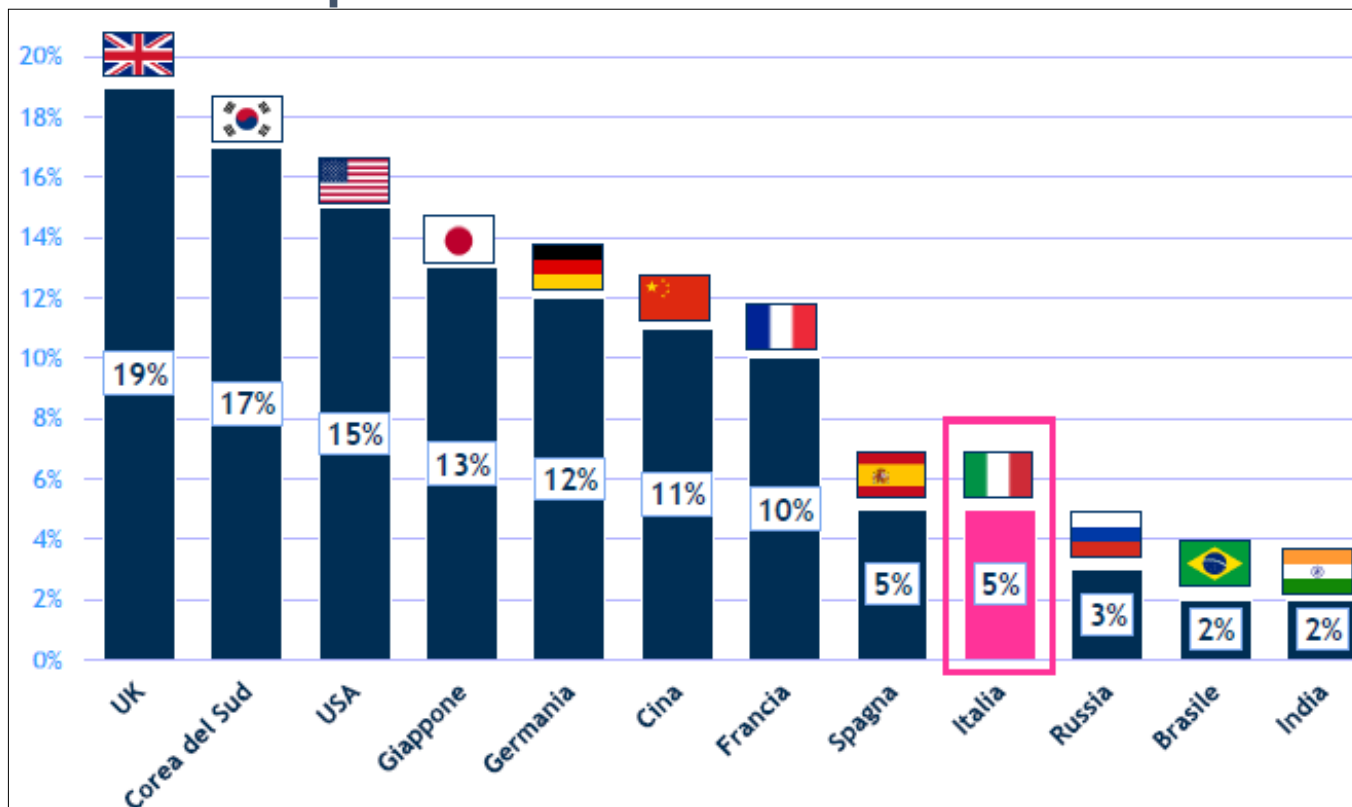
milioni di euro



L'e-commerce in Europa

Da B2B a B2C

Tasso di penetrazione e-commerce – 2015



Nel 2015 l'Italia sale al **6°** posto in Europa per quota di mercato **B2C**

% crescita online 16/15

- ✓ Italia **+18%**
- ✓ Spagna **+15%**
- ✓ UK **+11%**
- ✓ Francia **+10%**
- ✓ Germania **+10%**

L'attuale Area Cargo di Napoli



→ Il sedime dell'Aeroporto di Napoli è limitato (≈180 ettari)

→ L'APT di Napoli è di categoria ICAO 4D con pista di volo è lunga 2.600m

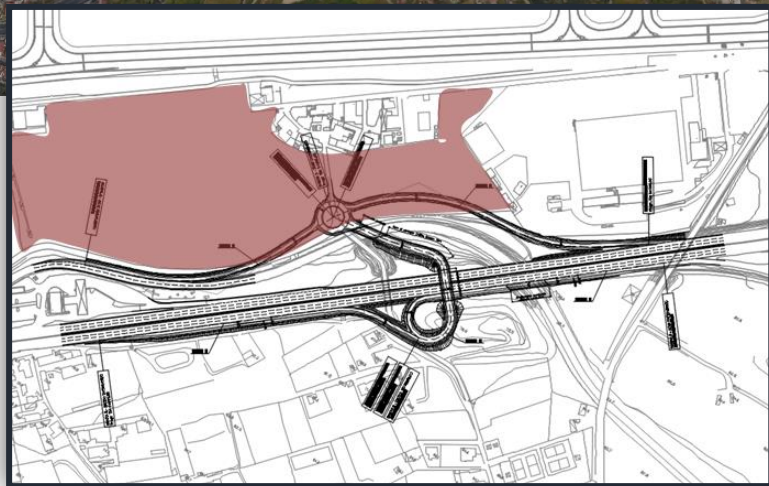
→ L'attuale area cargo dell'APT di Napoli è di circa 2.800m²

Il progetto di riqualifica dell'Area Cargo



- Con il progetto di ampliamento e riqualifica del Terminal Merci, l'Area Cargo sarà di oltre **6.000m²**
- L'intervento prevede un investimento da parte della Società di Gestione di oltre **6M€**
- Si prevede che il traffico dei corrieri espresso raddoppierà nei prossimi **5 anni**

Un nuovo Polo Logistico per i corrieri espresso



GESAC propone la realizzazione di un nuovo **polo operativo logistico** per rispondere alla crescente domanda dei corrieri espresso

- Acquisizione ed annessione di un'area di **≈17.000m²** al sedime aeroportuale
- La realizzazione di un piazzale A/M Cargo dedicato
- La realizzazione di un nuovo svincolo autostradale di collegamento dedicato

Aeroporto *Internazionale* di Napoli

Ge.S.A.C. Spa

Alessandro Fidato

Accountable Manager

*Direttore Infrastrutture e
Operazioni di Volo*



AEROPORTO INTERNAZIONALE di NAPOLI

12 Aprile 2017

Direzione Infrastrutture e Operazioni di Volo